

STANLEY®

**NOVEDADES Y PROMOCIONES
FEBRERO - AGOSTO 2025**



STANLEY



**STANLEY
FATMAX**

**V20
LITHIUM ION**



**POR LA COMPRA DE UN PRODUCTO*
DE LA SELECCIÓN MUNDO STANLEY,
¡LLÉVATE ESTE BALÓN GRATIS!**



Referencia	Descripción
FMHT38217-0	Flexómetro FATMAX® XTREME 8m
FMHT70401-0	Multigrapadora 4 en 1 FATMAX®
FMHT83550-1	Elevador Multiusos Tradelift™
0-42-063	Nivel Dgital 40cm FATMAX®
STMT72986-1	Kit de mantenimiento con maletín de aluminio 119 piezas
FMST82967-1	Organizador con Tapa Transparente PRO-STACK
1-95-616	Caja con Cierres Metálicos
1-93-950	Bolsa Cerrada 49cm FATMAX®
STHT77499-1	Nivel Láser CUBIX™
SFMC726D2K-QW	Taladro Percutor BRUSHLESS Li-Ion 18V 80Nm + 2 baterías Li-Ion 2Ah
SFMCCS730M1-QW	Motosierra sin escobillas V20 Li-Ion 18V 30cm con una batería 4Ah

**¡RECLAMA TU REGALO
EN TIENDA!**

***11 ARTÍCULOS EN PROMOCIÓN**

**¡CONSIGUE UNA
BATERÍA GRATIS!**

**POR LA COMPRA DE UNA HERRAMIENTA
ELÉCTRICA O JARDÍN V20**



Batería V20 de 4Ah, valorada en 79€



Vigencia: **01 de marzo al 30 de abril 2025** o hasta finalizar existencias.

*Promoción válida para una selección determinada de herramientas eléctricas STANLEY FATMAX V20.
Vigencia: 01 de Mayo al 31 de Julio 2025

ELEVADOR MULTIUSOS TRADELIFT™ FATMAX®



AUTONOMÍA, PRECISIÓN Y COMODIDAD

- Eleva, nivela y sujeta
- Herramienta para aplicaciones de elevación, nivelación, sujeción y montaje
- Ideal para la instalación de cocinas, puertas, ventanas, suelos, colocación de paneles de yeso, empujar objetos pesados como vigas, desprender zócalos, etc.
- Levanta hasta 150kg y eleva hasta 220mm



ESTRUCTURA METÁLICA CERRADA PARA MÁXIMA DURABILIDAD

LENGÜETA DE LIBERACIÓN COMPLETA Y PALANCA PARA BAJADA DE PRECISIÓN (2,5mm)



BASE AMPLIA Y ESTABLE CON OPCIÓN DE ATORNILLADO PARA ESTABILIDAD EXTRA



STANLEY	TARIFA
FMHT83550-1 Elevador multiusos – Unidad	119,8 €
FMHT83552-1 Elevador multiusos – Twin Pack	207,7 €

FLEXÓMETROS FATMAX® XTREME™



TECNOLOGÍA PATENTADA TWIN-CORE™
Sistema doble de muelle de metal que permite un tamaño compacto y el máximo rendimiento y resistencia



CINTA DURADERA Y VERSÁTIL
Su cinta impresa por los dos lados puede alcanzar hasta 4,9m sin doblarse. Con 20cm de recubrimiento anti-desgarros Blade Armor™ y una unión mejorada entre el gancho y la cinta, tiene una durabilidad excepcional en ambientes extremos



GRAN ADAPTABILIDAD
Gancho con mayor superficie de contacto para sujeciones firmes, base mejorada que permite gran estabilidad en áreas planas y orificio Tether ideal para trabajos en altura



NUEVO

STANLEY	MP	TARIFA
FMHT38214-0 Flexómetro FATMAX® XTREME™ 5m	6	36,00 €
FMHT38217-0 Flexómetro FATMAX® XTREME™ 8m	6	38,36 €
FMHT38232-0 Flexómetro FATMAX® XTREME™ 10m	6	41,05 €

FLEXÓMETROS FATMAX® AUTOLOCK BLADE ARMOR™



- Cinta extra ancha completamente revestida
- Revestimiento Blade Armor en los primeros 10 centímetros
- Gancho "cero real"
- Incluye 2 ganchos extra intercambiables: magnético y extra grande
- Sistema de bloqueo de retroceso
- La cinta aguanta sin doblarse hasta 3,3 m
- Clip para cinturón
- Máximo confort y durabilidad

STANLEY	MP	TARIFA
XHT0-33671 Flexómetro AutoLock 5m x 32mm con gancho XL + gancho magnético	6	33,65 €
XHT0-33501 Flexómetro AutoLock 8m x 32mm con gancho XL + gancho magnético	6	35,84 €

FLEXÓMETROS FATMAX® BLADE ARMOR™



- Flexómetro de hoja extra ancha con revestimiento
- Gancho de 3 remaches y amortiguador del retroceso de la hoja que evita la rotura del gancho
- Caja bimatérica antideslizante revestida con elastómero
- Clip de sujeción al cinturón
- Aguanta sin doblarse 3,3 m
- Revestimiento Blade Armor™ en los 10 primeros centímetros



STANLEY	MP	TARIFA
0-33-720 Flexómetro 5m x 32mm BladeArmor Classic	1	30,80 €
0-33-728 Flexómetro 8m x 32mm BladeArmor Classic	1	33,10 €
0-33-811 Flexómetro 10m x 32mm BladeArmor Classic	1	35,20 €

FLEXÓMETROS STANLEY® CONTROL-LOCK™



DISEÑO COMPACTO

Proporciona al flexómetro un peso ligero y fácil de sostener, almacenar y transportar. Excelente relación alcance-tamaño



ANCHO DE LA CINTA 25mm

Para un aguante extendido de 2,6m (3,5m de alcance) conservando un tamaño compacto

GANCHO MULTI-CATCH

IMÁN REMOVIBLE (5/8/10m)

Versátil en superficies metálicas

CINTA IMPRESA POR LOS DOS LADOS

Versatilidad en las posiciones de medición

RECUBRIMIENTO BLADE ARMOR DE 7cm

Para una mayor durabilidad y resistencia a la abrasión

FRENO MANUAL (SOLO EN 5, 8 Y 10m)

Proporciona mayor control en la retracción de la hoja, sin dolor ni pellizcos

STANLEY		MP	TARIFA
STHT37230-0	Flexómetro Control -Lock STANLEY® 3mx19mm	4	11,41 €
STHT37231-0	Flexómetro Control -Lock STANLEY® 5mx25mm	4	16,77 €
STHT37232-0	Flexómetro Control -Lock STANLEY® 8mx25mm	4	22,14 €
STHT37233-0	Flexómetro Control -Lock STANLEY® 10mx25mm	4	26,50 €

FLEXÓMETROS TYLON™



DISEÑO COMPACTO

Caja con forma ergonómica, máximo confort y manejo. Mantiene un mejor equilibrio en superficies planas

CARCASA SOBREMOLDEADA CON GOMA

Resistente a los golpes gracias a la caja 100% contorneada de caucho que protege la cinta

BLOQUEO DE CINTA MEJORADO

RECUBRIMIENTO TYLON™

Aumenta hasta un 50% la durabilidad de la hoja

REVESTIMIENTO MATE DE LA CINTA

Facilita la lectura, sin brillos. Retracción suave y equilibrada

STANLEY		MP	TARIFA
30-687	Flexómetro Tylon 3m x 13mm	6	4,73 €
30-697	Flexómetro Tylon 5m x 19mm	6	8,00 €
30-657	Flexómetro Tylon 8m x 25mm	6	13,42 €

AGUJERO PARA COLGAR

TWIN PACK FLEXÓMETROS TYLON™



- 30-687 Flexómetro Tylon 3m x 13mm
- 30-697 Flexómetro Tylon 5m x 19mm
- Suministrado en blíster

STANLEY		MP	TARIFA
STHT37260-0	Twin pack 2 flexómetros Tylon 3m/5m	6	10,82 €

TWIN PACK FLEXÓMETROS CONTROL-LOCK™



- STHT37231-0 Flexómetro Control -Lock 5mx25mm
- STHT37232-0 Flexómetro Control -Lock 8mx25mm

STANLEY		MP	TARIFA
STHT37261-0	Flexómetros Control-Lock 5m/8m	6	33,07 €

NIVELES FATMAX® XTREME™



NUEVO



XTREME™ Magnético



XTREME™

DISPONIBLE A PARTIR DE MAYO 2025

- Construcción 5 veces más resistente con recubrimiento de polvo.
- Mejor precisión de su clase en 8 orientaciones +/- 0,5mm/m
- Burbuja central magnificada para mayor visibilidad y duración
- Ampliación de un 20% en los viales
- Tapas protectoras de goma sobremoldeadas y extraíbles.
- Optimizado para el uso con una mano.

STANLEY		MP	TARIFA
FMHT43670-1	Nivel tubular FATMAX® XTREME™ 40cm	1	35,29 €
FMHT43671-1	Nivel tubular FATMAX® XTREME™ 40cm - magnético	1	38,79 €
FMHT43672-1	Nivel tubular FATMAX® XTREME™ 60cm	1	47,29 €
FMHT43673-1	Nivel tubular FATMAX® XTREME™ 60cm - magnético	1	50,65 €
FMHT43674-1	Nivel tubular FATMAX® XTREME™ 90cm	1	66,00 €
FMHT43675-1	Nivel tubular FATMAX® XTREME™ 90cm - magnético	1	68,19 €
FMHT43676-1	Nivel tubular FATMAX® XTREME™ 120cm	1	73,19 €
FMHT43677-1	Nivel tubular FATMAX® XTREME™ 120cm - magnético	1	75,95 €
FMHT43680-1	Nivel tubular FATMAX® XTREME™ 200cm	1	125,19 €
FMHT43679-1	Nivel tubular FATMAX® XTREME™ 200cm - magnético	1	107,09 €

NIVELES CLASSIC



Classic Magnético



Classic

- Burbuja central magnificada para mayor visibilidad y duración
- Precisión +/- 0,5mm/m
- Burbujas tubulares de gran tamaño
- Cuerpo ligero y con superficie rugosa de fácil limpieza
- Cantos engomados para soportar caídas

STANLEY		MP	TARIFA
STHT1-43110	Nivel tubular Classic 40cm - magnético	1	19,01 €
STHT1-43111	Nivel tubular Classic 60cm - magnético	1	21,25 €
STHT1-43112	Nivel tubular Classic 80cm - magnético	1	23,48 €
STHT1-43114	Nivel tubular Classic 120cm - magnético	1	30,19 €
STHT1-43117	Nivel tubular Classic 200cm - magnético	1	52,56 €
STHT1-43102	Nivel tubular Classic 40cm	1	15,66 €
STHT1-43103	Nivel tubular Classic 60cm	1	19,01 €
STHT1-43104	Nivel tubular Classic 80cm	1	21,25 €
STHT1-43105	Nivel tubular Classic 100cm	1	23,48 €
STHT1-43106	Nivel tubular Classic 120cm	1	25,72 €
STHT1-43107	Nivel tubular Classic 150cm	1	36,90 €
STHT1-43109	Nivel tubular Classic 200cm	1	46,97 €

NIVEL TORPEDO ALTO IMPACTO MAGNÉTICO



- Nivel torpedo con base en V
- 3 burbujas (la central aislada, resistente a los golpes)
- Resistente al agua
- Estructura interior de aluminio rígido
- Extremos de caucho para mayor resistencia, base magnética

STANLEY		MP	TARIFA
0-43-511	Nivel Torpedo Alto impacto 23cm - magnético	1	11,57 €

NIVELES FATMAX® MLH TRAPEZOIDALES

STANLEY
FATMAX



- Cuerpo macizo de aleación ligera, prácticamente indeformable. Acabado de pintura epoxy. Burbuja horizontal magnificada. Mayor precisión 0,5mm/m. Base mecanizada. Permite utilizar libremente las manos cuando se trabaja en materiales ferromagnéticos. Fabricado en Francia

STANLEY		MP	TARIFA
1-42-421	Nivel MLH Trapezoidal FATMAX® 40cm - magnético	1	46,97 €
1-42-422	Nivel MLH Trapezoidal FATMAX® 50cm - magnético	1	53,68 €
1-42-423	Nivel MLH Trapezoidal FATMAX® 60cm - magnético	1	59,27 €
1-42-311	Nivel MLH Trapezoidal FATMAX® 30cm	1	26,84 €
1-42-312	Nivel MLH Trapezoidal FATMAX® 40cm	1	30,19 €
1-42-313	Nivel MLH Trapezoidal FATMAX® 50cm	1	32,43 €
1-42-314	Nivel MLH Trapezoidal FATMAX® 60cm	1	36,90 €
1-42-315	Nivel MLH Trapezoidal FATMAX® 80cm	1	43,61 €
1-42-316	Nivel MLH Trapezoidal FATMAX® 100cm	1	68,21 €

NIVELES FATMAX® TMLH DOBLE BASE

STANLEY
FATMAX



- Cuerpo macizo de aleación ligera, prácticamente indeformable. Acabado de pintura epoxy. Burbuja horizontal magnificada. Mayor precisión 0,5mm/m. Base mecanizada. Permite utilizar libremente las manos cuando se trabaja en materiales ferromagnéticos. Fabricado en Francia

STANLEY		MP	TARIFA
1-42-251	Nivel TMLH dos bases FATMAX® 40cm	1	41,38 €
1-42-252	Nivel TMLH dos bases FATMAX® 50cm	1	49,20 €
1-42-253	Nivel TMLH dos bases FATMAX® 60cm	1	52,56 €
1-42-254	Nivel TMLH dos bases FATMAX® 80cm	1	73,80 €

NIVELES FATMAX® DIGITALES

STANLEY
FATMAX



- Precisión de 0,10° mm/m a nivel/plomo y 0,20° mm/m en el resto de ángulos. Pantalla LCD con rotación de 360°. Prueba de caída de 1m sobre hormigón. Función HOLD para congelar la medición tomada y función MODE para convertir automáticamente a porcentaje, grados o pulgadas. 9 memorias recuperables. Aviso sonoro a los 0°, 45° y 90°. Funciona con pilas AA de 1,5V. Con bolsa de transporte

STANLEY		MP	TARIFA
0-42-063	Nivel digital FATMAX® 40cm	1	74,92 €
0-42-065	Nivel digital FATMAX® 60cm	1	99,52 €
0-42-086	Nivel digital FATMAX® 120cm	1	190,1 €

NIVEL DE ÁNGULOS DIGITAL



- Estructura de 40cm y de aluminio anodizado, puede ser utilizado como nivel gracias a sus 2 viales. Pantalla LCD y funciones HOLD, cálculo de ángulo suplementario, sencillo y compuesto. Funciona con 2 pilas AAA incluidas (±100horas de duración)
- Ángulo de medición 0° a 180° y precisión ±0,1°

STANLEY		MP	TARIFA
0-42-087	Nivel/Medidor de ángulos digital 40cm	1	109,5 €

MULTI-GRAPADORAS FATMAX®

STANLEY
FATMAX

NUEVO

TOPE ELEVADO EN LA PALMA DE LA MANO PARA MANTENER LA MANO EN LA POSICIÓN CORRECTA

VENTANILLA PARA VERIFICAR LA CARGA DE GRAPAS

"GRADO" DE CLAVADO DE GRAPAS MEJORADO



EMPUÑADURA MÁS ANCHA Y DELGADA, DISEÑO QUE MEJORA LA COMODIDAD

EMPUÑADURA DE TPR CON NUEVA TEXTURA

GEOMETRÍA ANGULAR DE EMPUÑADURA INTERIOR Y CAVIDAD INTERIOR AUMENTADA, ADAPTÁNDOSE A TODOS LOS TAMAÑOS DE MANO.

PIE PARA MANTENER LA GRAPADORA EN EL ÁNGULO ADECUADO Y MANTENER LA PRESIÓN NECESARIA SOBRE LA NARIZ



STANLEY		TARIFA
FMHT70401-0	Multi-grapadora 4 en 1 FATMAX®	45 €
FMHT70100-0	Multi-grapadora 3 en 1 para cables FATMAX®	44 €

GRAPADORAS FATMAX® HEAVY DUTY

STANLEY
FATMAX



- Cuerpo de aluminio
- Botón Hi/Low power
- Bloqueo de empuñadura
- Mecanismo anti-atascos
- Gancho para cinturón agujero para colgar

NUEVO



STANLEY		TARIFA
FMHT70250-0	Grapadora de aluminio - Heavy Duty FATMAX®	40 €

GRAPADORAS HEAVY DUTY



- Cuerpo de aluminio
- Botón Hi/Low power
- Bloqueo de empuñadura
- Mecanismo anti-atascos

NUEVO



STANLEY		TARIFA
STHT70150-0	Grapadora de aluminio - Heavy Duty	32 €

GRAPADORAS FATMAX® LIGHT DUTY

STANLEY
FATMAX



- Cuerpo de aluminio
- Botón Hi/Low power
- Bloqueo de empuñadura
- Mecanismo anti-atascos

NUEVO



STANLEY		TARIFA
FMHT70443-0	Grapadora de aluminio - Light Duty FATMAX®	38 €

GRAPADORAS LIGHT DUTY



- Cuerpo de plástico y ligero

NUEVO



STANLEY		TARIFA
STHT70440-0	Grapadora de plástico - Light Duty	20 €

CÚTERES CON SISTEMA DE SEGMENTACIÓN DE CUCHILLA

Mecanismo único para el cambio de cuchilla
Cuando la cuchilla pierde filo, simplemente:



Alinea el segmento de cuchilla sin filo Activa el sistema de segmentación lateral Continúa trabajando con un nuevo filo



STHT10489



STHT10501



STHT10500



FMHT10592

- **STHT10489:** Ergonómico, ligero y suministrado con una cuchilla al acero-carbono
- **STHT10501 / STHT10500:** Cuerpo ergonómico bi-material. Carril metálico para mayor durabilidad. Agujero para colgar. Suministrado con una cuchilla al acero-carbono
- **FMHT10592:** Ergonomía de primera clase, cuerpo bi-material y reforzado que soporta caídas de hasta 2m de altura. Imán en la punta para retener el segmento sin filo y desecharlo de forma segura. Carril en acero inoxidable. Agujero para colgar. Suministrado con una cuchilla endurecida por inducción

STANLEY		MP	TARIFA
STHT10489-1	Cúter rotura de cuchilla lateral 18mm – Slider / Cutcase	12	8,00 €
STHT10489-0	Cúter rotura de cuchilla lateral 18mm – Slider / Blister	6	8,00 €
STHT10501-0	Cúter rotura de cuchilla lateral 18mm – Slider / Blister	4	13,00 €
STHT10501-1	Cúter rotura de cuchilla lateral 18mm – Slider / Cutcase	12	13,00 €
STHT10500-0	Cúter rotura de cuchilla lateral 18mm – Rueda / Blister	6	13,00 €
FMHT10592-0	Cúter rotura de cuchilla lateral 18mm – Rueda / Blister	6	18,00 €



CUCHILLO HEAVY-DUTY DE HOJA FIJA

- Nariz de interbloqueo con imán para retención de la hoja y desviación mínima de la hoja
- Carcasa metálica articulada con rueda de apertura, que permite un acceso de 180 grados a las cuchillas
- Compartimento con imán para almacenar hasta 10 cuchillas
- Zona texturizada para un gran control en cortes de precisión
- Suministrado con funda, 2 cuchillas endurecidas con láser FATMAX® y 1 cuchilla 1996



STANLEY		MP	TARIFA
FMHT10501-0	Cuchillo hoja fija Heavy-Duty	1	17,44 €

TIJERAS CORTA CHAPAS FATMAX®

STANLEY
FATMAX



Corte recto Corte izquierda Corte derecha Corte largo

- Gran efecto de palanca. Acción de corte combinada. Filos serrados para evitar el deslizamiento en el corte. Tuercas cromadas. Aleación de acero forjado (cromo-molibdeno). Placa patentada para una fácil identificación del producto. Liberación y freno automáticos. Se bloquea con una sola mano. Mangos bimetálicos para mayor confort y mejor agarre. Capacidad de corte de hasta 1,2 mm. Válido para el corte de aluminio, láminas de PVC, mallas de acero, piel, cobre y plástico

STANLEY		MP	TARIFA
2-14-563	Tijeras Corta Chapas Corte recto FATMAX®	1	17,89 €
2-14-562	Tijeras Corta Chapas Corte a la izquierda FATMAX®	1	17,89 €
2-14-564	Tijeras Corta Chapas Corte a la derecha FATMAX®	1	17,89 €
2-14-566	Tijeras Corta Chapas Corte largo FATMAX®	1	19,01 €

INGLETADORA 350mm



- Dentado fino de 13 dpp
- 3 ángulos de corte: 45°, 90° y 22,5°
- Anchura máxima de 95mm

STANLEY		MP	TARIFA
1-19-800	Ingletadora de plástico con serrucho	1	23,48 €

KIT POWERWINDER



- Caja de ABS de alta resistencia. Lateral transparente para ver el nivel de polvo. Rebobinado 3,5 veces más rápido. Gancho extra ancho de acero inoxidable. Manivela metálica plegable
- Capacidad de polvo: 45g. Posibilidad de uso como plumada. Incluye frasco de polvo de 113g. y nivel de cordel

STANLEY		MP	TARIFA
0-47-465	Tiralíneas Kit Powerwinder 30m + polvo + nivel de cordel	5	13,42 €

LÁPICES ALBAÑILERÍA Y CARPINTERÍA



- Lápices para marcar todo tipo de superficies

STANLEY		MP	TARIFA
1-03-850	Lápiz de carpintero 176mm - Rojo	60	0,74 €
1-03-851	Lápiz de albañil 176mm - Verde	60	0,97 €

MINI SERRUCHO FATMAX®



- Punta afilada y hoja más gruesa, endurecida y templada para mayor durabilidad
- Mango ergonómico

STANLEY		MP	TARIFA
2-20-556	Mini Serrucho FATMAX® + funda cordura	6	20,13 €

MARCADORES MINI STANLEY®



- Excelente resistencia al borrado y al agua. Secado rápido
- Escribe prácticamente sobre todas las superficies
- Ideal para electricistas, fontaneros o contratistas en general

STANLEY		MP	TARIFA
1-47-324	Negro (contenedor x72)	72	0,77 €
1-47-329	Negro, azul, rojo, verde (contenedor x72)	72	0,77 €
2-47-329	Multicolor (blister x 4)	12	2,91 €

MARCADORES PUNTA FINA

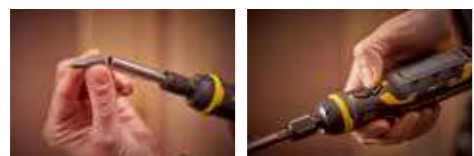


- Marcador permanente de color negro. Resistencia excelente al borrado y al agua. Secado rápido
- Escribe prácticamente sobre todas las superficies. Ideal para electricistas, fontaneros o contratistas en general

STANLEY		MP	TARIFA
0-47-316	Punta fina color negro - Blister 2 uds	24	1,77 €

MULTIPUNTAS FATMAX® 4V – 1.5AH

**STANLEY
FATMAX**



- Atornilla hasta 4 veces más rápido*: Gracias a la alta velocidad que proporciona, se requiere menos esfuerzo y fatiga para completar aplicaciones de bajo par. También garantiza un excelente control, evitando el riesgo de arrancar tornillos o dañar materiales
 - 0,9NM de par: Equilibrado para complementar la velocidad de funcionamiento (0-300/rpm). Permite a los usuarios atornillar a ras de la superficie y, a continuación, realizar ajustes finos manualmente, según sea necesario
 - Batería de 1,5AH: batería recargable. Incluye un cable de carga USB
 - LED de 3 colores que avisa al usuario del estado de carga
 - Atornillado hacia adelante y hacia atrás: Pulsador de selección de uso rápido y sencillo
 - Incluye: 6 puntas PH1 - PH2 - PZ1 - PZ2 - 4mm - 5,5mm y un porta-puntas magnético
- *versus el uso manual de la herramienta

STANLEY	MP	TARIFA
FMHT66719-0 Multipuntas Fatmax® 4V – 1.5ah	1	55,78 €

MAZAS COMPOCAST



- El diseño de la cabeza permite que la maza se sostenga en pie con mayor estabilidad, lo que permite soltarla y recogerla más fácilmente
- Su material minimiza las roturas y aumenta la vida útil
- Empuñadura más blanda y texturizada para mayor comodidad y funcionalidad
- Tamaño y forma optimizados para mayor ergonomía

STANLEY	MP	TARIFA
STHT57531-0 Maza compocast 510g - 44mm	1	53 €
STHT57532-0 Maza compocast 794g - 53mm	1	59 €
STHT57533-0 Maza compocast 1190g - 64mm	1	68 €

LLAVES AJUSTABLES STANLEY®



- Llave ajustable de cromo vanadio
- Acabado fosfatado
- Cómodo mango bi-material con agujero para colgar
- Conforme a las normativas ISO 6787 / DIN 3117 / ASME B 107.8M

STANLEY	MP	TARIFA
0-90-947 Llave ajustable Bimateria 150mm	2	12,58 €
0-90-948 Llave ajustable Bimateria 200mm	2	14,54 €
0-90-949 Llave ajustable Bimateria 250mm	2	19,01 €
0-90-950 Llave ajustable Bimateria 300mm	2	24,60 €

MULTIPUNTAS AISLADO - 10 PIEZAS

**STANLEY
FATMAX**



- Aislados 1000V
- 2 Empuñaduras para diferentes aplicaciones
- 2 Barras punta plana 3,5 – 4,0 mm
- 2 Barra punta Phillips PH1 – PH2
- 2 Barra punta Pozidriv PZ1 - PZ2
- 1 Comprobador de tensión
- 1 Ligero estuche textil



STANLEY	MP	TARIFA
FMHT66426-0 Multipuntas aislado FATMAX® - 10 piezas	1	35,50 €

LLAVES AJUSTABLES FATMAX®

**STANLEY
FATMAX**



- Sus finas y anchas mandíbulas paralelas en ángulo de 15° proporcionan gran agarre y acceso a espacios reducidos
- Ajuste rápido
- Acabado en fosfato negro para más fuerza y durabilidad
- Cómodo mango bi-material con agujero para colgar

STANLEY	MP	TARIFA
FMHT13125-0 Llave ajustable FATMAX® 150mm	1	16,77 €
FMHT13126-0 Llave ajustable FATMAX® 200mm	1	20,13 €
FMHT13127-0 Llave ajustable FATMAX® 250mm	1	23,48 €
FMHT13128-0 Llave ajustable FATMAX® 300mm	1	29,07 €

KIT DE MANTENIMIENTO CON MALETÍN DE ALUMINIO Y 119 HERRAMIENTAS

NUEVO

**119
PIEZAS**



INTERIOR INTELIGENTE
Tres niveles de almacenamiento

COMODIDAS Y DURABILIDAD
Gracias a su tamaño compacto permite su fácil almacenamiento y lo hace ideal para llevar las herramientas en trabajos itinerantes

Carraca STANLEY de perfil plano para una mejor accesibilidad



STANLEY	MP	TARIFA
STMT72986-1 Kit de mantenimiento con maletín - 119 piezas	1	200,00 €

KIT DE MANTENIMIENTO CON MALETÍN DE ALUMINIO Y 142 HERRAMIENTAS

**142
PIEZAS**



INTERIOR INTELIGENTE
Tres paneles interiores equipados con elásticos para sujetar las herramientas, sistema de bloqueo del panel plegable y base con espuma recortada

GRAN COMODIDAD Y DURABILIDAD
Maletín de aluminio, cierres metálicos y asa de transporte



STANLEY	MP	TARIFA
STMT98109-1 Kit de mantenimiento con maletín - 142 piezas	1	229,24 €

CARRACAS Y JUEGOS DE CARRACA CON VASOS STANLEY®



- Las carraca STANLEY® tienen un mecanismo de 72 dientes con incremento de 5°.
- Botón de descarga rápida más grande para extraer fácilmente los vasos.
- Palanca de cambio de sentido que evita desvíos accidentales y permite una fácil operación con una sola mano
- Mango bimaterial
- Vasos con perfil Maxidrive, acabado brillante

STANLEY	MP	TARIFA
STMT82663-0 Carraca 1/4" 72 dientes	1	15,66 €
STMT82664-0 Carraca 3/8" 72 dientes	1	20,13 €
STMT82665-0 Carraca 1/2" 72 dientes	1	23,48 €
STMT82666-0 Juego 1/4" - 1 carraca; 10 vasos: 5,5-6-7-8-9-10-11-12-13-14mm	1	22,37 €
STMT82670-0 Juego 3/8" - 1 carraca; 10 vasos: 8-9-10-11-12-13-14-15-16-17mm	1	29,07 €
STMT82671-0 Juego 1/2" - 1 carraca; 9 vasos: 13-14-15-16-17-18-19-22-24mm	1	35,78 €

LLAVES PERFIL ANTIDESLIZANTE FATMAX®

**STANLEY
FATMAX**

PERFIL 15°
Proporciona mayor acceso a espacios reducidos



DISEÑO ANTIDESLIZANTE
Optimiza el contacto de la llave con la pieza, evitando deslizamientos

LLAVES FIJAS FATMAX®

- Dos dimensiones en una sola llave



STANLEY		MP	TARIFA
FMMT13062-0	6x7mm	1	4,58 €
FMMT13065-0	8x9mm	1	4,58 €
FMMT13066-0	10x11mm	1	5,17 €
FMMT13067-0	12x13mm	1	5,74 €
FMMT13068-0	14x15mm	1	6,89 €
FMMT13069-0	16x17mm	1	8,03 €
FMMT13070-0	18x19mm	1	8,03 €
FMMT13071-0	20x22mm	1	9,18 €
FMMT13072-0	21x23mm	1	9,18 €
FMMT13073-0	24x27mm	1	11,70 €
FMMT13074-0	25x28mm	1	13,70 €
FMMT13077-0	30x32mm	1	14,82 €

LLAVES COMBINADAS FATMAX®

- Perfil cerrado de 12 caras



STANLEY		MP	TARIFA
FMMT13029-0	6mm	1	4,58 €
FMMT13030-0	7mm	1	4,58 €
FMMT13031-0	8mm	1	5,17 €
FMMT13032-0	9mm	1	5,17 €
FMMT13033-0	10mm	1	5,45 €
FMMT13034-0	11mm	1	5,74 €
FMMT13035-0	12mm	1	5,74 €
FMMT13036-0	13mm	1	6,03 €
FMMT13037-0	14mm	1	6,31 €
FMMT13038-0	15mm	1	6,60 €
FMMT13039-0	16mm	1	6,89 €
FMMT13040-0	17mm	1	7,46 €
FMMT13041-0	18mm	1	7,75 €
FMMT13042-0	19mm	1	8,03 €

LLAVES COMBINADAS CON CARRACA REVERSIBLE FATMAX®

- Carraca de 72 dientes e inversor de sentido



STANLEY		MP	TARIFA
FMMT13081-0	8mm	1	10,32 €
FMMT13082-0	9mm	1	10,32 €
FMMT13083-0	10mm	1	11,18 €
FMMT13084-0	11mm	1	11,46 €
FMMT13085-0	12mm	1	11,46 €
FMMT13086-0	13mm	1	12,30 €
FMMT13087-0	14mm	1	12,58 €
FMMT13088-0	15mm	1	13,42 €
FMMT13089-0	16mm	1	13,70 €
FMMT13094-0	17mm	1	14,82 €
FMMT13095-0	18mm	1	15,66 €
FMMT13096-0	19mm	1	16,21 €

LLAVES COMBINADAS CORTAS CON CARRACA FATMAX®

- Diseño compacto para mayor accesibilidad y carraca de 72 dientes



STANLEY		MP	TARIFA
FMMT13097-0	8mm	1	8,03 €
FMMT13098-0	10mm	1	8,61 €
FMMT13111-0	13mm	1	9,75 €
FMMT13112-0	14mm	1	10,32 €
FMMT13113-0	17mm	1	12,86 €
FMMT13115-0	19mm	1	13,98 €

JUEGOS DE LLAVES COMBINADAS STANLEY®



- Juego de 7 llaves combinadas: 8, 10, 12, 13, 14, 17, 19 mm
- Juego de 12 llaves combinadas: 8, 9, 10, 11, 12, 13, 14, 15, 16, 17, 18, 19 mm

STANLEY		MP	TARIFA
STMT82842-0	Juego 7 llaves combinadas	1	25,12 €
STMT82843-0	Juego 12 llaves combinadas	1	43,49 €

JUEGOS DE LLAVES CON CARRACA STANLEY®



- Juego de 7 piezas: 8, 10, 12, 13, 14, 17, 19 mm
- Juego de 12 piezas: 8, 9, 10, 11, 12, 13, 14, 15, 16, 17, 18, 19 mm

STANLEY		MP	TARIFA
STMT82846-0	7 llaves combinadas con carraca	1	65,65 €
STMT82847-0	12 llaves combinadas con carraca	1	114,06 €

JUEGO DE LLAVES COMBINADAS CON CARRACA ARTICULADA STANLEY®



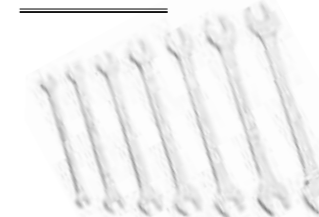
- Juego de 6 piezas: 8, 10, 12, 13, 17, 19 mm

STANLEY		MP	TARIFA
4-91-444	6 llaves articuladas con carraca	1	89,00 €



JUEGO DE LLAVES FIJAS FATMAX®

**STANLEY
FATMAX**



- Juego de 7 piezas: 6x7, 8x9, 10x11, 12x13, 14x15, 16x17, 18x19 mm
- Juego de 12 piezas: 6x7, 8x9, 10x11, 12x13, 14x15, 16x17, 18x9, 20x22, 21x23, 24x26, 25x28, 30x32 mm

STANLEY		MP	TARIFA
FMMT82901-0	Juego 7 llaves fijas	1	36,55 €
FMMT82902-0	Juego 12 llaves fijas	1	72,65 €

JUEGOS DE LLAVES CON CARRACA FATMAX®



- Juego de 7 piezas: 8, 10, 12, 13, 14, 17, 19 mm
- Juego de 12 piezas: 8, 9, 10, 11, 12, 13, 14, 15, 16, 17, 18, 19 mm

STANLEY		MP	TARIFA
FMMT82848-0	7 Llaves combinadas con carraca FATMAX®	1	72,69 €
FMMT82849-0	12 Llaves combinadas con carraca FATMAX®	1	125,24 €

JUEGO DE LLAVES COMBINADAS CORTAS CON CARRACA FATMAX®



- Juego de 7 piezas: 8, 10, 12, 13, 14, 17, 19 mm

STANLEY		MP	TARIFA
FMMT82900-0	7 Llaves de carraca extra-cortas	1	65,65 €



JUEGOS DE CARRACA, VASOS, PUNTAS Y ACCESORIOS

JUEGO DE 1/4" - 38 PIEZAS



- 1 carraca
- 10 vasos
- 22 puntas
- 4 accesorios
- 1 maletín

1/4"

38
PIEZAS



STANLEY	MP	TARIFA
STMT82828-1	Juego de vasos 1/4" - 38 piezas	1 43,86 €

JUEGO DE 1/2" - 24 PIEZAS



- 1 carraca
- 20 vasos
- 3 accesorios
- 1 maletín

1/2"

24
PIEZAS



STANLEY	MP	TARIFA
STMT82830-1	Juego de vasos 1/2" - 24 piezas	1 64,50 €

JUEGO DE 3/8" - 45 PIEZAS



- 1 carraca
- 14 vasos
- 2 vasos para bujías
- 22 puntas
- 6 accesorios
- 1 maletín

3/8"

45
PIEZAS



STANLEY	MP	TARIFA
STMT82829-1	Juego de vasos 3/8" - 45 piezas	1 72,30 €

JUEGO DE 1/4" - 42 PIEZAS



- 1 carraca
- 13 vasos
- 22 puntas
- 6 accesorios
- 1 maletín

1/4"

42
PIEZAS



STANLEY	MP	TARIFA
FMMT82683-1	Juego de vasos 1/4" - 42 piezas	1 59,26 €

JUEGO DE 1/2" - 26 PIEZAS



- 1 carraca
- 21 vasos
- 4 accesorios
- 1 maletín

1/2"

26
PIEZAS



STANLEY	MP	TARIFA
FMMT82685-1	Juego de vasos 1/2" - 26 piezas	1 99,57 €

JUEGO DE 1/4"+1/2" - 81 PIEZAS



- 2 carracas
- 34 vasos
- 11 vasos largos
- 2 vasos para bujías
- 22 puntas
- 10 accesorios
- 1 maletín

1/4"

1/2"

81
PIEZAS



STANLEY	MP	TARIFA
FMMT82826-1	Juego de vasos 1/4"+1/2" - 81 piezas	1 144,62 €

CARRO METÁLICO PARA TALLER CON 7 CAJONES Y 115 HERRAMIENTAS



SUMINISTRADO CON
115
HERRAMIENTAS
MANUAL

SUPERFICIE DE TRABAJO REFORZADA

- Con asas integradas, que no requieren de instalación
- Rebordes integrados que evitan la caída de herramientas
- Resiste una carga de hasta 300Kg
- Agujeros para destornilladores y compartimentos para piezas pequeñas
- Cajones de apertura completa con guías de rodamientos y pestillo de bloqueo



SEGURIDAD

Cierre centralizado con llave. Se suministra con dos llaves, una de ellas articulada



RESISTENCIA

Encimera de polipropileno reforzado con fibra. Resistente a impactos e hidrocarburos



CAPACIDAD

Cada cajón cuenta con 20Kg de capacidad de carga y puede almacenar hasta 3 módulos.



MANIOBRABILIDAD

Cuatro ruedas con diámetro de 125mm. Dos pivotantes y una de ellas con freno.

STANLEY	TARIFA
STHT6-80827	Carro de 7 cajones + 115 herramientas 618,00 €



60 PIEZAS DE 1/4"

1 carraca, 13 vasos: 4, 4.5, 5, 5.5, 6, 7, 8, 9, 10, 11, 12, 13, 14mm, 12 vasos largos: 5, 5.5, 6, 7, 8, 9, 10, 11, 12, 13, 14mm, 23 puntas: 4, 5.5, 7mm, PZ1, PZ2, PZ3, PH1, PH2, PH3, HEX 2, 2.5, 3, 4, 5, 6mm, T6, T7, T8, T9, T10, T15, T20, T25. 6 vasos TORX: E4, E5, E6, E7, E8, E10. 1 Mango destornillador, 2 extensiones: 50 y 100mm, 1 articulación y 1 mango corredizo



23 PIEZAS DE 1/2"

1 carraca, 18 vasos de 6 caras 8, 9, 10, 11, 12, 13, 14, 15, 16, 17, 18, 19, 21, 22, 24, 27, 30, 32mm, 1 mango en L, 2 extensiones 125 y 250mm y una junta universal



8 DESTORNILLADORES CUSHIONGRIP

3x100mm, 5x150mm, 6.5x150mm, 8x200mm; PH0x60mm, PH1x100mm, PH2x125mm, PH3x150mm



16 LLAVES COMBINADAS

6, 7, 8, 9, 10, 11, 12, 13, 14, 15, 16, 17, 18, 19, 22, 24mm



4 ALICATES CONTROL GRIP

Alicate boca curva 200mm, alicate corte diagonal 150mm, alicate universal 180mm y alicate pelacable



4 ALICATES PARA ARANDELAS

Interior y recto, exterior y recto, interior y curvo, exterior y curvo

**STANLEY
FATMAX**



SOLUCIONES DE ALMACENAJE PRO-STACK™ PARA EL PROFESIONAL

ARCÓN DE TRANSPORTE PRO-STACK 113L

NUEVO

- RESISTENCIA IP54
- RUEDAS APTAS PARA EL TRABAJO PESADO
- POSIBILIDAD DE CERRAR CON CANDADO (NO SUMINISTRADO)



FMST17870-1
166,00€
TARIFA



TAPA DE ACCESO RÁPIDO
La mitad de la tapa superior se abre fácilmente dando acceso directo al contenido sin necesidad de quitar los módulos ensamblados



GRAN CAPACIDAD DE ALMACENAMIENTO
Ideal para transportar herramientas grandes que no caben en los módulos convencionales



CONECTIVIDAD PRO-STACK
Los módulos PROSTACK se pueden ensamblar juntos sobre el arcón, convirtiéndolo incluso en una estación de trabajo versátil y de fácil acceso



PORTA-DOCUMENTOS PRO-STACK
Diferentes compartimentos interiores
FMST82721-1
23,95€
TARIFA



MALETA CON ASA DE ALUMINIO PRO-STACK I
Espuma adaptable a las herramientas
FMST1-71967
72,95€
TARIFA



MALETA MULTIUSOS PRO-STACK II
Espuma adaptable a las herramientas
FMST1-71966
42,95€
TARIFA



CAJONERA PRO-STACK III
6 gavetas extraíbles
FMST1-71968
57,95€
TARIFA



CAJONERA DOBLE PRO-STACK IV
Compartimentos modulares
FMST1-71969
66,95€
TARIFA



ORGANIZADOR CON TAPA TRANSPARENTE PRO-STACK V
10 gavetas extraíbles
FMST82967-1
40,95€
TARIFA



CAJA DE HERRAMIENTAS PROFUNDA PRO-STACK VI
Bandeja extraíble portaherramientas
FMST1-71971
50,95€
TARIFA



CAJA PROFUNDA CON ASA LARGA PRO-STACK
Resiste un peso de hasta 20 kg
FMST1-75796
57,95€
TARIFA



CAJÓN PRO-STACK
Resiste un peso máximo de 20kg
FMST1-75794
31,95€
TARIFA



BOLSA ABIERTA PRO-STACK
Asa de aluminio y múltiples compartimentos
FMST17626-1
49,95€
TARIFA



BOLSA CERRADA PRO-STACK
Múltiples compartimentos de fácil acceso
FMST17627-1
44,95€
TARIFA



MALETA MULTIUSOS PRO-STACK II + CAJONERA DOBLE PRO-STACK IV
Espuma adaptable
FMST1-71981
93,95€
TARIFA



CARRO CON RUEDAS PRO-STACK
4 ruedas giratorias, 2 ruedas con freno
FMST1-71972
66,95€
TARIFA



TROLLEY DE ALUMINIO PRO-STACK
Telescópico plegable, fácil de almacenar
FMST1-72363
162,00€
TARIFA



ALMACENAJE MÓVIL PRO-STACK
Resiste hasta 50 kg
FMST1-75753
90,95€
TARIFA



ESPUMA PRE-CORTADA PRO-STACK
FMST1-72365
29,95€
TARIFA

TALLER MÓVIL FATMAX®



- Taller móvil de resina metalizada de alta calidad y ruedas de 17cm
- Composición:
- Caja de herramientas de 20" con bandeja extraíble, almacenamiento vertical y cierres metálicos antioxidantes
- 2 profundos cajones de 10cm de altura con guías de precisión
- Gran contenedor en la parte inferior

STANLEY	MP	TARIFA
1-95-622 Taller móvil metalizado FATMAX®	1	207,00 €

TALLER MÓVIL MODULAR 3 EN 1



- Incluye un contenedor abierto de gran capacidad con ruedas y asa de 35cm, una caja de herramientas profunda con bandeja extraíble y una caja de herramientas compacta
- Conexión automática de las piezas. Ruedas de 17cm con revestimiento de caucho
- Cierres frontales de alambre resistentes a todo tipo de clima

STANLEY	MP	TARIFA
STST83319-1 Taller móvil 3 en 1	1	116,00 €

CAJA DE HERRAMIENTAS FATMAX® CON ELEVADOR



LA CAJA DE HERRAMIENTAS MÁS VERSÁTIL



Caja 25" IP54 y asa ergonómica



Elevador 150kg de capacidad máxima



Bandeja profunda con asa Cierres laterales para asegurar al elevador

STANLEY	MP	TARIFA
FMST81083-1 Caja de herramientas FATMAX® con elevador	1	90,95 €

ARCÓN FATMAX® 240L



- Cierres metálicos para mayor durabilidad. Resistentes a la corrosión
- Ruedas de caucho de gran tamaño con 17cm
- Protección contra agua y polvo IP65
- Empuñadura telescópica de gran tamaño para mayor comodidad y maniobrabilidad

STANLEY	MP	TARIFA
FMST1-75531 Arcón de transporte 240L FATMAX®	1	162,00 €

ARCÓN AUTO-CIERRE 52L



- Resistencia IP43 que protege las herramientas del polvo y el agua.
- Ruedas de goma de 7" para una fácil maniobrabilidad en múltiples superficies
- Cierre one-touch, resistente y duradero, que permite un cierre y una apertura suave y con una sola mano
- Incluye bandeja para herramientas de tres posiciones
- Transforma el arcón en una superficie de trabajo con ranura en V

STANLEY	MP	TARIFA
STST33090-1 Arcón de transporte auto-cierre 52L	1	75,95 €

CAJA DE HERRAMIENTAS CANTILEVER



- Base estable para usarla como estación de trabajo
- Dos bandejas cantiléver con divisores
- Organizadores superiores.
- Cierres frontales de metal.
- Agujero para candado

STANLEY	MP	TARIFA
STST83397-1 Caja Cantilever Essential 19" /48cm	1	36,95 €

CAJA DE HERRAMIENTAS METÁLICA



- Caja de metal y plástico
- Cierres metálicos inoxidables
- Posibilidad de cierre con candado
- Bandeja interior

STANLEY	MP	TARIFA
1-95-616 Caja metal/plástico 23" /58cm	1	59,95 €

ARCÓN ESSENTIAL 50L



- Cierres metálicos con bloqueo
- Organizadores en la tapa.
- Asa metálica con zona de agarre de plástico
- Ruedas 18cm para una mejor maniobrabilidad
- Bandeja interior extraíble



STANLEY	MP	TARIFA
STST1-80150 Arcón Essential 50L	1	56,95 €

CAJA DE GRAN CAPACIDAD



- Caja polietileno de alta densidad, robusta y resistente.
- IP53, bisagras metálicas y asa bi-material
- Bandeja extraíble
- Cierres metálicos antioxidantes.
- Ranura en la tapa en forma de V
- Asa bimateria de gran resistencia

STANLEY	MP	TARIFA
1-94-749 Caja impermeable 23" /58cm	1	49,95 €
1-93-935 Caja impermeable 28" /71cm	1	64,95 €

CAJA DE HERRAMIENTAS ESSENTIAL



- Cierres metálicos y asa ergonómica. Organizadores integrados en la tapa
- Bandeja interior extraíble
- Orificio para candado

STANLEY	MP	TARIFA
STST1-75515 Caja Essential 12,5" /32cm	1	7,50 €
STST1-75518 Caja Essential 16" /40cm	1	10,50 €
STST1-75521 Caja Essential 19" /48cm	1	16,95 €
STST82976-1 Caja Essential 26" /67cm	1	30,95 €

CAJA DE HERRAMIENTAS ESSENTIAL CON ORGANIZADORES EXTRAÍBLES



- Cerraduras metálicas de cierre y apertura suaves
- Dos organizadores extraíbles en la tapa superior
- Bandeja interior extraíble
- Ojo de candado
- Ranuras en la parte superior para tornillos y arandelas

STANLEY	MP	TARIFA
STST75785-1 Caja con organizadores 16" /40cm	1	15,95 €
STST75787-1 Caja con organizadores 19" /48cm	1	23,95 €

MOCHILAS STANLEY

Mochilas para facilitar el transporte y almacenamiento de herramientas

- Tejido 600 denier para garantizar su durabilidad. Divisor extraíble con bolsillos para las herramientas de uso frecuente
- Compartimento independiente para portátiles. Capacidad de carga de hasta 15kg
- Espalda acolchada, más ergonomía y transporte cómodo



STANLEY	MP	TARIFA
STST1-72335 Mochila STANLEY	1	45,95 €

STANLEY	MP	TARIFA
STST83307-1 Mochila con ruedas STANLEY	1	56,95 €

BOLSA CERRADA FATMAX® 49cm

STANLEY
FATMAX



- Tejido 600 deniers para garantizar su durabilidad
- Base rígida de plástico a prueba de agua
- Refuerzos en piel en las áreas de mayor roce
- Apertura completa para el fácil acceso a las herramientas
- Múltiples bolsillos y cintas para máxima organización
- Gran capacidad de almacenamiento, 20Kg de capacidad de carga
- Asas de caucho ergonómicas
- Asa para hombro

STANLEY	MP	TARIFA
1-93-950 Bolsa cerrada 49cm FATMAX®	1	40,95 €

MOCHILA CON RUEDAS FATMAX®

STANLEY
FATMAX



- Resistente tejido de 600 deniers
- 50 departamentos independientes, espacios laterales para transportar herramientas largas y un gran compartimento para herramientas eléctricas
- Base rígida de plástico a prueba de agua.
- Divisor interior extraíble
- Asas ergonómicas diseñadas para soportar el peso de las herramientas
- Cierres laterales de seguridad
- Compartimento para portátil
- Asa telescópica y dos ruedas en la base

STANLEY	MP	TARIFA
1-79-215 Mochila con Ruedas FATMAX®	1	88,95 €

BOLSA TAPA REDONDA FATMAX®

STANLEY
FATMAX



- Base inyectada de polipropileno que protege el contenido de la suciedad o humedad del suelo
- El diseño de la tapa redonda, facilita el acceso a las herramientas
- Bolsillos verticales de almacenamiento para acceso rápido y sencillo a todas las herramientas y piezas pequeñas
- Diseño ergonómico con cinta acolchada para el hombro y asas engomadas para transporte

STANLEY	MP	TARIFA
FMS11-70749 Bolsa de tapa redonda 50cm FATMAX®	1	69,95 €

BOLSA CERRADA 30cm

STANLEY
FATMAX



- Nylon de 600 x 600 Deniers resistente y duradero
- Asas confortables recubiertas de algodón
- Base reforzada con goma espuma de 6mm
- 8 compartimentos interiores
- 2 compartimentos exteriores de los cuales: 1 bolsillo de malla y 1 con cierre a presión

STANLEY	MP	TARIFA
1-93-330 30 x 25,2 x 13	1	16,95 €

ORGANIZADOR FATMAX®

STANLEY
FATMAX



- Tapa impermeable prácticamente irrompible
- Gavetas extraíbles de dos medidas
- El diseño interior de la tapa previene el desplazamiento involuntario de las gavetas durante el transporte y evita que se pueda filtrar el agua
- Bisagras y cierres metálicos
- Podrá transportar de forma segura hasta tres unidades a la vez

STANLEY	MP	TARIFA
1-97-518 Organizador impermeable profundo FATMAX®	1	34,95 €

BOLSA PARA CLAVOS CON SOPORTE



- Fabricada con piel de búfalo – flexible y duradera
- Gancho para martillos integrado.
- Nueva configuración de bolsillos de fácil acceso.
- Abertura amplia para el cinturón
- Cosido doble para mayor durabilidad.
- Piel suave con tacto más fino
- Remachaes reforzados en los puntos de tensión

STANLEY	MP	TARIFA
STST1-80114 Bolsa para clavos con soporte para martillo	1	21,95 €

FUNDA PARA CUCHILLO FATMAX®

STANLEY
FATMAX



- Tejido de polyester muy resistente 600 x 600 denier
- Zona interior reforzada resistente al roce. Clip metálico extrafuerte para colgar en el cinturón
- Costuras reforzadas para mayor durabilidad
- Bolsillo específico para llevar packs de 10 hojas de cuchillo

STANLEY	MP	TARIFA
0-10-028 Funda para cuchillo	1	6,25 €

DELANTAL EN CUERO



- Fabricada con piel de búfalo flexible y duradera
- Nueva configuración de bolsillos de fácil acceso
- Múltiples bolsillos y soportes para un acceso rápido
- Abertura amplia para el cinturón
- Muy duraderas reforzadas con remaches. Cosido doble – para mayor durabilidad
- Piel suave con tacto más fino
- Gancho para martillo integrado. Cómodo acceso al martillo y herramientas
- Hebilla metálica para mayor durabilidad
- Cinturón integrado

STANLEY	MP	TARIFA
STST1-80113 145 x 25,7 x 8,9	1	40,95 €

DELANTAL



- Tejido muy resistente 600x600 denier. Múltiples bolsillos y compartimentos de varias medidas
- Incluye anillo portamartillo metálico y bolsillo para flexómetros. Diseñado para ser llevado en la parte delantera del cuerpo

STANLEY	MP	TARIFA
1-96-178 60 x 25,5 x 7,5	1	18,95 €

CHALECO PORTAHERRAMIENTAS

STANLEY
FATMAX



- Tejido transpirable para máximo confort.
- Tirantes ajustables para máxima comodidad y ajuste seguro.
- Se adapta a todos, con correas laterales totalmente ajustables.
- Tiras reflectantes para mayor visibilidad y seguridad.
- Compartimentos para herramientas con acceso rápido a las herramientas de uso más frecuente.

STANLEY	MP	TARIFA
FMS11-71181 Chaleco portaherramientas FATMAX®	1	50,95 €

CABALLETE PLEGABLE FATMAX®

STANLEY
FATMAX



- Estructura robusta. Cuerpo y patas de metal
- De rápido plegado y fácil de almacenamiento
- Posibilidad de utilizar sargentos monomanuales
- Ranura en V que permite apoyar objetos redondos y tubos
- Apoyos de goma para crear fricción y evitar desplazamientos de la pieza de trabajo
- Ranuras para convertirlos en una mesa de trabajo
- Altura abiertos: 83cm



STANLEY	MP	TARIFA
FMST1-75763 Caballete plegable FATMAX® pack 2 unidades	1	118,00 €

MESA PLEGABLE FATMAX®



- Mesa de trabajo plegable/ desplegable en tan solo 3 segundos
- Gran superficie de trabajo: 85 x 61 cm
- Máxima versatilidad al utilizar sargentos de cualquier tipo
- Asa de transporte
- Resistentes patas metálicas
- 11 kg de peso
- 80cm de altura una vez abierto



STANLEY	MP	TARIFA
FMST1-75672 Mesa de trabajo FATMAX®	1	118,00 €

CABALLETE ESSENTIAL



- Patas plegables y metálicas.
- Barra metálica para usar con sargentos
- Ligeros y transportables con una sola mano
- Apoyo de goma antideslizante para cortes firmes
- Altura abiertos: 74cm



STANLEY	MP	TARIFA
STST81337-1 Pack de 2 caballetes Essential	1	45,95 €

GAMA DE RODILLERAS FATMAX®

STANLEY
FATMAX

TENEMOS LA RODILLERA QUE SE ADAPTA A CADA TIPO DE TRABAJO

¡ENCUENTRA LA TUYA!



STANLEY	FMST82961-1	FMST82962-1	FMST82959-1	FMST82960-1
Descripción	Rodilleras todo-terreno para uso general en superficies irregulares	Rodilleras con zona de apoyo blando. Especialmente diseñadas para trabajar con suelos delicados como madera	Rodilleras semi-duras ideales para trabajos requieran movimientos de arrastre	Rodilleras estabilizadas. Zonas de apoyo planas con caucho para trabajar en superficies inclinadas
Densidad tejido	600 deniers	1680 deniers	1680 deniers	1680 deniers
Sistema de amortiguación	Espuma	Goma EVA	GEL	GEL
Sistema de cierre	Hebillas pivotantes con velcro	Hebillas pivotantes con velcro	Cintas de neopreno de ajuste rápido con velcro	Cintas de neopreno de ajuste rápido con velcro
TARIFA	22,95 €	28,95 €	34,95 €	39,95 €

PROMOCIONES HERRAMIENTAS V20 LITHIUM-ION 18V

POWER KIT HERRAMIENTAS V20 LITHIUM-ION 18V

STANLEY
FATMAX

V20
LITHIUM ION



- Taladro Percutor 50Nm, portabrocas 13mm, 0-350/1.500 rpm, 0-5.950/25.500 ipm
- Atornillador de Impacto 165Nm, porta-puntas 1/4"
- Mini-Amoladora 125mm, 9.000 rpm, arranque suave
- Sierra Circular Ø165mm
- Incluye 2 baterías V20 Li-Ion 18V 4Ah, cargador y bolsa de transporte

STANLEY	PVPR SIN IVA
SFMCK469M2-QW Power KIT V20 Taladro Percutor + Atornillador de Impacto + Mini-Amoladora + Sierra Circular + Bolsa de Transporte	399 €

COMBO KIT HERRAMIENTAS V20 LITHIUM-ION 18V

STANLEY
FATMAX

V20
LITHIUM ION



- Taladro Percutor 50Nm, portabrocas 13mm, 0-350/1.500 rpm, 0-5.950/25.500 ipm
- Mini-Amoladora 125mm, 9.000 rpm, arranque suave
- Incluye 2 baterías V20 Li-Ion 18V 2Ah, cargador y bolsa de transporte

STANLEY	PVPR SIN IVA
SFMCK471D25-QW Combo KIT V20 Taladro Percutor + Mini-Amoladora + Bolsa de Transporte	219 €

KIT V20 TALADRO PERCUTOR BRUSHLESS + ATORNILLADOR DE IMPACTO BRUSHLESS

STANLEY
FATMAX

V20
LITHIUM ION

brushless



- Taladro Percutor Brushless 60Nm, portabrocas 13mm, 15 + 1 posiciones de par de apriete, 0 - 600/1.900 rpm, 0 - 10.200/32.300 ipm
- Atornillador de Impacto Brushless 170Nm, porta-puntas 1/4", 0 - 2.800 rpm, 0 - 3.500 ipm.
- Incluye 2 baterías Li-Ion 18V 4Ah, cargador 2A y Maleta Multiusos PRO-STACK

STANLEY	PVPR SIN IVA
SFMCK461M2T-QW KIT Taladro Percutor BRUSHLESS V20 + Atornillador de Impacto BRUSHLESS V20 + Maleta PRO-STACK	269 €

NUEVO

KIT TALADRO PERCUTOR BRUSHLESS V20 + HERRAMIENTAS MANUALES + ACCESORIOS

STANLEY
FATMAX

V20
LITHIUM ION

brushless



- Taladro Percutor Brushless 60Nm, portabrocas 13mm, 15 + 1 posiciones de par de apriete, 0 - 600/1.900 rpm, 0 - 10.200/32.300 ipm
- Nivel Torpedo FATMAX®, cuerpo de aluminio de fundición, precisión 0,5 mm/m. Base magnética en forma de V.
- Flexómetro 8mmx32mm, Revestimiento Blade Armor™ en los 10 primeros centímetros, aguanta sin doblarse 3,3m, clip de sujeción al cinturón.
- 40 Piezas de accesorios
- Incluye 2 baterías Li-Ion 18V 2Ah, cargador 1,25A y Maleta multiusos PRO-STACK

STANLEY	PVPR SIN IVA
SFMCK101D2T-QW KIT: Taladro Percutor BRUSHLESS V20 + Herramientas Manuales + Accesorios + Maleta multiusos PRO-STACK	199 €

NUEVO

PROMOCIONES TALADROS

KIT V20 TALADRO PERCUTOR + SET 50 ACCESORIOS + CAJA



- Par máximo de hasta 50Nm, portabrocas de 13mm, 22 +1 posiciones de par de apriete.
- 2 velocidades 0 - 350/1.500 rpm, 0 - 5.950/25.500 ipm.
- Incluye 2 baterías V20 Li-Ion 18V 2Ah, set de 50 accesorios, cargador y caja de herramientas metálica con cajón

STANLEY	PVPR SIN IVA
SFMC711D2F-QW KIT: Taladro Percutor V20 + Set de 50 piezas + Caja de Herramientas metálica con cajón	199 €

TALADRO PERCUTOR BRUSHLESS V20 LITHIUM-ION 18V

- Par máximo 80Nm, portabrocas metálico 13mm, 14 + 1 posiciones de par de apriete
- 2 velocidades 0 - 600/2.100 rpm, 0 - 10.200/35.700 ipm
- Incluye 2 baterías Li-Ion 4Ah, cargador 2A y maletín



STANLEY	PVPR SIN IVA
SFMC721M2K-QW Taladro Percutor BRUSHLESS V20 80Nm 4Ah	219 €

TALADRO PERCUTOR BRUSHLESS V20 LITHIUM-ION 18V

- Par máximo 80Nm, portabrocas 13mm, 15 + 2 posiciones de par de apriete. **NUEVO**
- 2 velocidades 500/2.000 rpm, 34.000 ipm
- Incluye 2 baterías Li-Ion 2,0Ah, cargador 1,25A y maletín



STANLEY	PVPR SIN IVA
SFMC726D2K-QW Taladro Percutor BRUSHLESS V20 80Nm 2Ah	179 €

KIT V20 TALADRO PERCUTOR + SET 100 ACCESORIOS + CAJA



- Par máximo 60Nm, portabrocas 13mm, 15 + 1 posiciones de par de apriete
- 2 velocidades 0 - 600/1.900 rpm, 0 - 10.200/32.300 ipm
- Incluye 2 baterías Li-Ion 18V 2Ah, set de 100 accesorios, cargador 2A y caja

STANLEY	PVPR SIN IVA
SFMC715D2A-QW KIT V20 Taladro Percutor + Set 100 Accesorios + Caja	185 €

TALADRO PERCUTOR BRUSHLESS V20 LITHIUM-ION 18V

- Par máximo 80Nm, portabrocas metálico 13mm, 14 + 1 posiciones de par de apriete
- 2 velocidades 0 - 600/2.100 rpm, 0 - 10.200/35.700 ipm
- Incluye 2 baterías Li-Ion 2Ah, cargador 2A y maletín



STANLEY	PVPR SIN IVA
SFMC721D2K-QW Taladro Percutor BRUSHLESS V20 80Nm 2Ah	179 €

TALADRO PERCUTOR BRUSHLESS V20 LITHIUM-ION 18V

- Par máximo 80Nm, portabrocas 13mm, 15 + 2 posiciones de par de apriete. **NUEVO**
- 2 velocidades 500/2.000 rpm, 34.000 ipm
- Sin batería/cargador



STANLEY	PVPR SIN IVA
SFMC726B-XJ Taladro Percutor BRUSHLESS V20 80Nm	99 €

PROMOCIONES TALADROS

KIT V20 TALADRO PERCUTOR + SET 50 ACCESORIOS + BOLSA

- Par máximo de hasta 50Nm, portabrocas de 13mm, 22 +1 posiciones de par de apriete.
- 2 velocidades 0 - 350/1.500 rpm, 0 - 5.950/25.500 ipm
- Incluye 2 baterías V20 Li-Ion 18V 2Ah, cargador 1,25A, set de 50 accesorios y bolsa de transporte



STANLEY	PVPR SIN IVA
SFMC711DSA-QW KIT V20 Taladro Percutor + Set 50 Accesorios + Bolsa de Transporte	149 €

TALADRO ATORNILLADOR BRUSHLESS V20 LITHIUM-ION 18V

- Par máximo 80Nm, portabrocas 13mm, 15 + 2 posiciones de par de apriete.
- 2 velocidades 500/2.000 rpm
- Incluye 2 baterías Li-Ion 2,0Ah, cargador 1,25A y maletín



NUEVO



STANLEY	PVPR SIN IVA
SFMC725D2K-QW Taladro Atornillador BRUSHLESS V20 80Nm 2Ah	169 €

PROMOCIÓN IMPACTO

TALADRO PERCUTOR 850W

- Portabrocas metálico 13mm automático, 2 velocidades 0 - 1.100/3.200 rpm, 54.400 ipm.
- Incluye empuñadura lateral y maletín.



STANLEY	PVPR SIN IVA
FMEH850K-QS Taladro Percutor 850W	99 €

TALADRO PERCUTOR V20 LITHIUM-ION 18V

- Par máximo 50Nm, portabrocas 13mm, 22 + 1 posiciones de par de apriete.
- 2 velocidades 0 - 350/1.500 rpm, 0 - 5.950/25.500 ipm
- Incluye 2 baterías Li-Ion 2,0Ah, cargador 1,25A y maletín



STANLEY	PVPR SIN IVA
SFMC711D2K-QW Taladro Percutor V20 50Nm 2Ah	139 €

TALADRO ATORNILLADOR BRUSHLESS V20 LITHIUM-ION 18V

- Par máximo 80Nm, portabrocas metálico 13mm, 14 + 1 posiciones de par de apriete,
- 2 velocidades 0 - 600/2.100 rpm
- Incluye 2 baterías Li-Ion 2Ah, cargador 2A y maletín



STANLEY	PVPR SIN IVA
SFMC720D2K-QW Taladro Atornillador BRUSHLESS V20 80Nm 2Ah	169 €

TALADRO PERCUTOR 750W

- Portabrocas metálico 13mm automático, velocidad variable 0 - 3.200 rpm, 54.400 ipm
- Incluye empuñadura lateral y maletín



STANLEY	PVPR SIN IVA
FMEH750K-QS Taladro Percutor 750W	79 €

PROMOCIONES AMOLADORAS

MINI-AMOLADORA BRUSHLESS V20 LITHIUM-ION 18V



- Disco de 125mm, freno electrónico, potencia de salida 875W
- Velocidad 8.000 rpm, rosca del eje M14, arranque suave, interruptor hombre-muerto
- Incluye empuñadura lateral, llave para disco, 2 baterías Li-Ion 4Ah, cargador 2A y maletín



STANLEY	PVPR SIN IVA
SFMC700M2K-QW Mini-Amoladora BRUSHLESS V20 Li-Ion 18V	269 €

MINI-AMOLADORA 850W



- Velocidad 12.000 rpm, rosca del eje M14, ajuste de guarda sin llave, protección contra re-arranque y arranque suave
- Incluye empuñadura lateral 3 posiciones y llave para cambio de discos



STANLEY	PVPR SIN IVA
FMEG210-QS Mini-amoladora 850W 115mm	49 €
FMEG220-QS Mini-amoladora 850W 125mm	55 €

MINI-AMOLADORA 1.100W 125mm



- Velocidad variable 3.000 - 11.000 rpm, rosca del eje M14, embrague electrónico
- Protección contra re-arranque y arranque suave
- Incluye empuñadura lateral



STANLEY	PVPR SIN IVA
FMEG225VS-QS Mini-amoladora 1.100W 125mm	75 €

MINI-AMOLADORA V20 LITHIUM-ION 18V



- Disco de 125mm, potencia de salida 528W, Velocidad 9.000 rpm, rosca del eje M14
- Arranque suave, interruptor de gatillo con bloqueo de seguridad
- Incluye empuñadura lateral, llave para disco, 2 baterías Li-Ion 4Ah, cargador 2A y maletín



STANLEY	PVPR SIN IVA
SFMC700M2K-QW Mini-Amoladora V20 Li-Ion 18V	229 €

AMOLADORA MULTI-CORTE BRUSHLESS V20 LITHIUM-ION 18V



- Velocidad 20.000 rpm, diámetro disco 76mm, profundidad máx de corte 19mm, Base de corte cuadrada ajustable 15.9mm (5/8") a 19mm (3/4"), Luz LED
- Sin cargador/batería



STANLEY	PVPR SIN IVA
SFMC300B-XJ Amoladora Multi-corte BRUSHLESS V20	149 €

AMOLADORA 2.000W 230mm



- Velocidad 6.500 rpm, rosca del eje M14
- Incluye empuñadura lateral 3 posiciones y llave para cambio de discos



STANLEY	PVPR SIN IVA
FMEG232-QS Mini-amoladora 2.000W 230mm	89 €

PROMOCIÓN LIJADORAS

LIJADORA DE PANEL YESO 750W



- Velocidad variable 600 - 1.700 rpm
- Tamaño de hoja Ø225mm, brazo extensible 1,25 - 1,8m, diseño plegable, luz LED.
- Incluye 1 hoja para lijar, adaptadores para aspirador, manguera y bolsa de transporte

STANLEY	PVPR SIN IVA
SFMEE500S-QS Lijadora de panel yeso 750W	179 €

LIJADORA DE BANDA 1.010W



- Velocidad variable 190 - 380m/min, tamaño de hoja 533 x 75mm
- Incluye 1 banda de lija, bolsa de extracción de polvo y maletín

STANLEY	PVPR SIN IVA
FMEW204K-QS Lijadora de Banda 1.010W	115 €

LIJADORA ROTORBITAL V20 LITHIUM-ION 18V



- Velocidad 12.000 opm, tamaño de órbita 2,5mm, tamaño base Ø125mm, conexión para aspiradores
- Incluye bolsa de extracción para el polvo, 1 hoja para lijar, 1 batería Li-Ion 2Ah, cargador 2A y bolsa de transporte

STANLEY	PVPR SIN IVA
SFMCW220D1S-QW Lijadora Rotorbital V20	109 €

LIJADORA DE DETALLES V20



- Velocidad variable 9.000 - 12.000 opm, conexión para aspiradores.
- Incluye bolsa de extracción de polvo, 3 hojas para lijar, 2 accesorios para detalles, 1 batería Li-Ion 2Ah, cargador 2A y bolsa de transporte

STANLEY	PVPR SIN IVA
SFMCW221D1S-QW Lijadora de Detalles V20	109 €

LIJADORA DE DETALLES 120W



- Velocidad 14.000 opm, diámetro de órbita 2,0mm.
- Incluye bolsa de extracción de polvo, 3 hojas para lijar y bolsa de transporte.

STANLEY	PVPR SIN IVA
SFMEW210S-QS Lijadora de Detalles 120W	59 €

PROMOCIONES MARTILLOS

MARTILLO SDS plus® BRUSHLESS V20 LITHIUM-ION 18V

- 2J (EPTA), 3 modos, 0 - 1.500 rpm, impactos 0 - 5.500 ipm, capacidad máxima (hormigón) 22mm, vibración 13,3m/s²
- Incluye tope de profundidad, empuñadura lateral, 2 baterías Li-Ion 4Ah, cargador 2A y maletín TSTAK

STANLEY
FATMAX

V20
LITHIUM ION

brushless



STANLEY	PVPR SIN IVA
SFMCH900M22-QW Martillo SDS plus® BRUSHLESS 4Ah	269 €

MARTILLO DEMOLEDOR 10KG SDS max® 1.600W

- 5 - 15J (EPTA), impactos 900 - 1.890 ipm, peso 10,5 Kg
- Incluye empuñadura lateral y maletín

STANLEY
FATMAX



STANLEY	PVPR SIN IVA
SFMEH230K-QS Martillo Demoledor 10Kg SDS max®1.600W	279 €

MARTILLO COMBINADO SDS plus® 1.250W

- 3,2J (EPTA) 3 modos, Velocidad 0 - 850 rpm, 0 - 4.100 ipm
- Incluye empuñadura lateral, tope de profundidad, 2 brocas SDS-Plus, 1 cincel, adaptador con llave para brocas 13mm y maletín

STANLEY
FATMAX



STANLEY	PVPR SIN IVA
FME1250K-QS Martillo Combinado SDS-plus® 1.250W	155 €

MARTILLO COMBINADO SDS plus® 800W

- 2,4J (EPTA) 3 modos, Velocidad 0 - 1.250 rpm, impactos 0 - 4.670 ipm, capacidad máxima (hormigón) 26mm
- Incluye adaptador SDS-Plus QCC para brocas 13mm, empuñadura lateral y maletín

STANLEY
FATMAX



STANLEY	PVPR SIN IVA
SFMEH210K-QS Martillo Combinado SDS-plus® 800W	139 €

PROMOCIONES IMPACTO

ATORNILLADOR DE IMPACTO BRUSHLESS V20 LITHIUM-ION 18V

- Par máximo 203Nm, porta-puntas 1/4" (6,35mm)
- 3 velocidades variables 1.400,2.400, 3.200 rpm, 4200 ipm
- Incluye 2 baterías Li-Ion 2,0Ah, cargador 1,25A y maletín

STANLEY
FATMAX

V20
LITHIUM ION

brushless

NUEVO



STANLEY	PVPR SIN IVA
SFMCF830D2K-QW Atornillador de Impacto BRUSHLESS V20 80Nm 2Ah	179 €

ATORNILLADOR DE IMPACTO BRUSHLESS V20 LITHIUM-ION 18V

- Par máximo 203Nm, porta-puntas 1/4" (6,35mm)
- 3 velocidades variables 1.400,2.400, 3.200 rpm, 4200 ipm
- Sin batería/cargador

STANLEY
FATMAX

V20
LITHIUM ION

brushless

NUEVO



STANLEY	PVPR SIN IVA
SFMCF830B-XJ Atornillador de Impacto BRUSHLESS V20 80Nm	115 €

ATORNILLADOR DE IMPACTO BRUSHLESS V20 LITHIUM-ION 18V

- Par máximo 170Nm, porta-puntas 1/4" (6,35mm)
- Velocidad 0 - 2.800 rpm, 0 - 3.500 ipm
- Incluye 2 baterías Li-Ion 2Ah, cargador 2A y maletín

STANLEY
FATMAX

V20
LITHIUM ION

brushless



STANLEY	PVPR SIN IVA
SFMCF810D2K-QW Atornillador de Impacto BRUSHLESS 170Nm 2Ah	169 €

LLAVE DE IMPACTO 1/2" 949NM BRUSHLESS V20 LITHIUM-ION 18V

- Par de apriete 949Nm, velocidad 0 -400/1.200/2.000 rpm, impactos 0 - 2.600 ipm
- Incluye 1 batería Li-Ion 4Ah, cargador 2A y maletín

STANLEY
FATMAX

V20
LITHIUM ION

brushless



STANLEY	PVPR SIN IVA
SFMCF940M1-QW Llave de Impacto BRUSHLESS V20 949Nm	269 €

PROMOCIÓN SIERRAS

SIERRA DE MESA 1.800W Ø254mm

- Velocidad 4.800 rpm
- Cap. máxima de corte 90°= 80mm y 45°= 50mm, extensión de la guía 660mm, peso 28.8Kg
- Incluye 1 hoja 254x30mm TCT 60D, guía paralela, pieza de empuje, mordaza, llave y sistema de extracción de polvo

STANLEY
FATMAX



STANLEY	PVPR SIN IVA
SST1800-QS Sierra de mesa 1.800W Ø254mm	329 €

INGLETADORA V20 LITHIUM-ION 18V

- Diámetro interior 16mm, velocidad 3.800 rpm, capacidad de bisel 0 - 47°, capacidad de inglete 47°/47°
- Profundidad máx. de corte 90mm, capacidad máx. de corte 216mm, conexión para aspiradores.
- Incluye 1 disco 190x16mm TCT 40D, 1 batería 4Ah Li-Ion y cargador 2A

STANLEY
FATMAX

V20
LITHIUM ION



STANLEY	PVPR SIN IVA
SFMCS701M1-QW Ingletadora V20 Ø190mm	309 €

INGLETADORA TELESCÓPICA DE DOBLE BISEL 1.800W Ø254mm

- Velocidad 4.800 rpm, corte a bisel 0 - 45°
- Profundidad máxima de corte 92mm, ancho de corte de 310mm
- Incluye 1 disco

NUEVO

STANLEY
FATMAX



STANLEY	PVPR SIN IVA
SM1800-QS Ingletadora Telescópica de doble bisel 1.800W Ø254mm	269 €

INGLETADORA COMPUESTA 1.650W Ø254mm

- Velocidad 4.800 rpm, corte a bisel 0 - 45°
- Profundidad máxima de corte 95mm, ancho de corte de 140mm
- Incluye 1 disco

NUEVO

STANLEY
FATMAX



STANLEY	PVPR SIN IVA
SM1650-QS Ingletadora Compuesta 1.650W Ø254mm	199 €

SIERRA SABLE 900W

- Velocidad variable 0 - 3.200 cpm, longitud de carrera 28mm
- Incluye 1 hoja de sierra para madera


STANLEY
FATMAX

STANLEY	PVPR SIN IVA
FME360-QS Sierra Sable 900W	89 €

SIERRA DE CALAR 710W

- Con acción pendular
- Velocidad variable 0 - 3.200 cpm
- Longitud de carrera 20mm, máx. profundidad corte 85mm, corte a bisel 45°/ 45° con ajuste sin llave
- Incluye maletín


STANLEY
FATMAX

STANLEY	PVPR SIN IVA
FME340K-QS Sierra de Calar 710W	85 €

PROMOCIÓN OTRAS HERRAMIENTAS**CLAVADORA DE ACABADOS 16GA V20 LITHIUM-ION 18V**
STANLEY
FATMAX
V20
 LITHIUM ION

- Diámetro de clavo 1,6mm, ángulo recto, modo de disparo secuencial, longitud clavo 25-64mm, capacidad 100 clavos, luz LED
- Incluye 2 baterías Li-Ion 2Ah, cargador 2A y maletín



STANLEY	PVPR SIN IVA
SFMCN616D2K-QW Clavadora de Acabados 16Ga 2Ah	349 €

PISTOLA DE AIRE 2.000W
STANLEY
FATMAX


- Ajuste rango temperatura 50° - 450°/70° - 600°, flujo de aire 300/500 l x min
- Incluye 8 accesorios y maletín

STANLEY	PVPR SIN IVA
FME670K-QS Pistola de aire 2.000W	79 €

MEZCLADOR 1.600W
STANLEY
FATMAX

- 2 velocidades 180 - 460/300 -750 rpm
- Par máximo 80Nm
- Incluye varilla M14 de 140mm de diámetro y 2 llaves



STANLEY	PVPR SIN IVA
FME190-QS Mezclador 1.600W	129 €

SOLDADOR V20 LITHIUM-ION 18V
STANLEY
FATMAX
V20
 LITHIUM ION


- Temperatura ajustable 204~482°C, compatible con puntas de 6,35 mm de diámetro, luz LED
- Incluye 1 espuma, 1 punta 6,35mm.
- Sin batería/cargador

STANLEY	PVPR SIN IVA
SFMC040B-XJ Soldador V20	69 €

PROMOCIÓN LÁSER**DETECTOR DE ESTRUCTURAS 300s**

- Pantalla LCD retroiluminada
- Alerta de audio y visual detectora de electricidad
- Modo de escaneo para localizar e identificar rápidamente los materiales
- Detecta madera, metales ferrosos, metales, cables de CA

STANLEY	MP	PVPR SIN IVA
FMHT0-77407 DETECTOR DE ESTRUCTURAS 300s	1	41,95 €

MEDIDOR LÁSER 12M DE BOLSILLO

- Precisión de +/-6mm@ 10m
- Diseño compacto, cabe fácilmente en el bolsillo
- Operación de un solo botón para facilidad de uso

STANLEY	MP	PVPR SIN IVA
STHT77666-0 Medidor Láser 12m STANLEY® TML40	1	29,95 €

MEDIDOR LÁSER 30m SLM100

- Precisión de +/-3mm@10m
- Sistema de medición desde la parte superior o la base de la unidad
- Cálculo de áreas, volúmenes y Pitágoras

STANLEY	MP	PVPR SIN IVA
STHT77100-0 MEDIDOR LÁSER 30m STANLEY® SLM100	1	54,95 €

NIVEL LÁSER VERDE DE LÍNEAS 360°

- Alcance de 25m
- Precisión de +/-4mm@10m
- Proyecta una línea vertical y una de 360°
- Bloqueo del péndulo y protección IP50

STANLEY	MP	PVPR SIN IVA
STHT77594-1 NIVEL LÁSER VERDE DE LÍNEAS 360° Y LÍNEA VERTICAL	1	196 €

MEDIDOR DE HUMEDAD

- Pantalla LCD iluminada con gráfico de barras
- Doble escala de medición: para materiales de construcción y para madera
- Dos clavijas de detección para ubicarlas en el material que se está analizando

STANLEY	MP	PVPR SIN IVA
0-77-030 MEDIDOR DE HUMEDAD	1	43,95 €

MEDIDOR LÁSER 20M SLM65

- Precisión de +/-3mm@ 10m
- Sistema de medición desde la parte superior o la base de la unidad
- Cálculo de áreas y volúmenes

STANLEY	MP	PVPR SIN IVA
STHT77065-0 Medidor Láser 20m STANLEY® SLM65	1	48,95 €

MEDIDOR LÁSER 100m TLM330S

- Precisión de +/-1,5mm@10m
- Función Bluetooth y pantalla táctil
- Medición directa de distancias, cálculo de superficies, cálculo de volúmenes, Pitágoras, calculadora y medición continua.

STANLEY	MP	PVPR SIN IVA
STHT1-77140 MEDIDOR LÁSER STANLEY® FATMAX® 100m TLM330s	1	195 €

NIVEL LÁSER EN CRUZ VERDE CUBIX

- Alcance de 16m
- Precisión de +/-4,5mm@10m
- Proyecta una línea horizontal y una vertical
- Bloqueo del péndulo y protección IP50

STANLEY	MP	PVPR SIN IVA
STHT77499-1 NIVEL LÁSER EN CRUZ VERDE CUBIX	1	89,95 €

HERRAMIENTAS JARDÍN V20 LITHIUM-ION 18V

MOTOSIERRA V20 LITHIUM-ION 18V 30cm

STANLEY
FATMAX

V20
LITHIUM ION



- Longitud de espada de 30cm, velocidad de la cadena de 7,7m/s
- Lubricación automática y freno de cadena
- Tensado de la cadena sin herramientas
- Empuñadura auxiliar y grande
- Diseño compacto 2,6Kg



STANLEY	PVPR SIN IVA
SFMCSS630M1-QW Motosierra V20 Li-Ion 18V con una batería 4Ah 30cm	229 €

MOTOSIERRA BRUSHLESS V20 LITHIUM-ION 18V 30cm

STANLEY
FATMAX

V20
LITHIUM ION

brushless
PERFORMANCE UPGRADED



- Longitud de espada de 30cm, velocidad de la cadena de 6,5m/s
- Lubricación automática y freno de cadena
- Sistema de tensado de la cadena con bloqueo
- Garras metálicas
- Empuñadura auxiliar y grande para dos manos
- Incluye 1 llave inglesa, 1 funda protectora de la cuchilla



STANLEY	PVPR SIN IVA
SFMCSS730M1-QW Motosierra BRUSHLESS V20 30cm con una batería 4Ah	249 €

MOTOSIERRA DE PODA ALLIGATOR V20 LITHIUM-ION 18V

STANLEY
FATMAX

NUEVO

V20
LITHIUM ION

brushless
PERFORMANCE UPGRADED



- Gran capacidad de corte, corta ramas desde 25mm hasta 100mm
- Diseñado patentado Alligator® Lopper
- Espada y cadena totalmente cerradas, mayor protección
- Empuñadura de doble interruptor estilo podadora
- Lubricación semiautomática
- Tensor automático de cadena



STANLEY	TARIFA
SFMCPS515M1-QW Motosierra de Poda Alligator V20 Li-Ion 18V con una batería 4Ah	199 €
SFMCPS515B-XJ Motosierra de Poda Alligator V20 Li-Ion 18V sin batería/ cargador	115 €

*DISPONIBLE A PARTIR DE ABRIL 2025



SIERRA DE PODA V20 LITHIUM-ION 18V

STANLEY
FATMAX

V20
LITHIUM ION

brushless
PERFORMANCE UPGRADED



- Longitud de espada de 15cm, velocidad de la cadena de 4,4m/s
- No es necesario aplicar aceite durante su uso
- Sistema de tensado de la cadena con bloqueo
- Protector de corte metálico, mitiga el contragolpe
- Empuñadura para dos manos
- Incluye 1 llave inglesa, 1 funda protectora de la cuchilla



STANLEY	PVPR SIN IVA
SFMCPS415D1-QW Sierra de Poda V20 con una batería 2Ah	179 €

SOPLADOR SUPERFICIES DURAS V20 LITHIUM-ION 18V

STANLEY
FATMAX

NUEVO

V20
LITHIUM ION

brushless
PERFORMANCE UPGRADED



- Soplador axial con velocidad variable hasta 145 km/h
- Potente velocidad de soplado hasta 5.7m³/min
- Ideal para limpiar superficies duras
- Raspador en la punta, ayuda a desalojar los residuos más difíciles
- Diseño ligero y compacto
- Peso 1,9Kg



*DISPONIBLE A PARTIR DE MAYO 2025

STANLEY	PVPR SIN IVA
SFMCBL714M1-QW Soplador superficies duras V20 Li-Ion 18V con una batería 4Ah	155 €
SFMCBL714B-XJ Soplador superficies duras V20 Li-Ion 18V sin batería/ cargador	79 €

SOPLADOR BRUSHLESS V20 LITHIUM-ION 18V

STANLEY
FATMAX

V20
LITHIUM ION

brushless
PERFORMANCE UPGRADED



- Motor sin escobillas, mayor potencia y autonomía
- Velocidad variable hasta 177 km/h
- Potente velocidad de soplado hasta 11.6m³/min en modo "boost"
- Raspador en la punta, eficiente para la retirada de hojas y residuos



STANLEY	PVPR SIN IVA
SFMCBL730M1-QW Soplador BRUSHLESS V20 con una batería 4Ah	195 €

CORTACÉSPED AUTOPROPULSADO BRUSHLESS V20 LITHIUM-ION 18V

STANLEY
FATMAX

V20
LITHIUM ION

brushless
PERFORMANCE UPGRADED



- Motor sin escobillas, mayor potencia y autonomía
- Funciona con 2 baterías V20 (2x18V=36V)
- Cuchilla de 49,5 cm y ancho de corte de 51 cm
- Hasta 5 alturas de corte 25, 31, 38, 47, 57mm
- Deslizador para acción de autopropulsado
- Manillar de acero, bolsa de recogida de 40L
- Ruedas traseras motorizadas, asa ergonómica engomada



STANLEY	PVPR SIN IVA
SFMCMS251M-QW Cortacésped Autopropulsado BRUSHLESS V20 con 2 baterías 4Ah	549 €

TIJERA PODADORA DE PÉRTIGA V20 LITHIUM-ION 18V

STANLEY
FATMAX
V20
LITHIUM ION
brushless
PERFORMANCE UPGRADED



- Capacidad de corte 32mm
- Longitud de la pértiga de 2,4m
- Pértiga plegable para un cómodo almacenamiento
- Cuchillas con revestimiento antiadherente y cabezal ajustable en 5 posiciones
- Cambio de cuchillas sin herramientas
- Correa de sujeción para el hombro



*DISPONIBLE A PARTIR DE MAYO 2025

STANLEY		PVPR SIN IVA
SFMCPP632D1-QW	Tijera Podadora de pértiga V20 Li-Ion 18V con una batería 2Ah	239 €
SFMCPP632B-XJ	Tijera Podadora de pértiga V20 Li-Ion 18V sin batería/ cargador	189 €

NUEVO

PODADORA DE PÉRTIGA BRUSHLESS V20 LITHIUM-ION 18V

STANLEY
FATMAX
V20
LITHIUM ION
brushless
PERFORMANCE UPGRADED



- Motor sin escobillas, mayor potencia y autonomía
- Velocidad del motor 20,000-22,000 rpm
- Longitud de espada de 20cm, velocidad de la cadena de 4,5m/s y capacidad de corte 15cm. Longitud de la pértiga de 3,0m, pértiga plegable para un cómodo almacenamiento
- Fácil cambio y tensado de la espada y cadena
- Lubricación automática, gancho para eliminar ramas atascadas
- Agarre suave en la extensión de la pértiga
- Peso 3,5Kg



*DISPONIBLE A PARTIR DE MAYO 2025

STANLEY		PVPR SIN IVA
SFMCPS720M1-QW	Podadora de pértiga V20 Li-Ion 18V 20cm con batería 4Ah	239 €
SFMCPS720B-XJ	Podadora de pértiga V20 Li-Ion 18V 20cm sin batería/ cargador	165 €

NUEVO

PODADORA DE PÉRTIGA V20 LITHIUM-ION 18V

STANLEY
FATMAX
V20
LITHIUM ION



- Velocidad del motor 20,000-22,000 rpm
- Longitud de la pértiga extensible a 3m, alcance hasta 4,5m
- Velocidad de la cadena 1,9 m/s
- Cambio de espada y cadena sin herramientas. Freno de la cadena
- Lubricación automática y depósito de 40ml
- Agarre suave en la extensión de la pértiga
- Incluye 1 batería Li-Ion 4Ah y cargador 2A



STANLEY		PVPR SIN IVA
SFMCPS620M1-QW	Podadora de pértiga V20 LITHIUM-ION 18V	225 €

CORTASETOS DE PÉRTIGA V20 LITHIUM-ION 18V 45cm

STANLEY
FATMAX
V20
LITHIUM ION



- Espada de 45cm con espacio entre dientes de 19mm
- 1300 carreras de la hoja/min
- Longitud de la herramienta de 2,1m con alcance máximo de 3,4m
- Cabezal pivotante de 180° y 5 posiciones de corte ajustable
- Diseño compacto y ligero
- Incluye 1 batería Li-Ion 4Ah y cargador 2



STANLEY		PVPR SIN IVA
SFMCPh845M1-QW	Cortasetos de pértiga V20 LITHIUM-ION 18V 45cm	205 €

CORTABORDES BRUSHLESS V20 LITHIUM-ION 18V 33cm

STANLEY
FATMAX
V20
LITHIUM ION
brushless
PERFORMANCE UPGRADED



- Motor sin escobillas, mayor potencia y autonomía
- Control de velocidad alta/baja y velocidad variable 0- 4.600/ 0-6.000 rpm
- Ancho de corte de 33 cm
- Transmisión por engranajes, mayor potencia de corte
- Alimentación por golpeo, hilo doble de 2 mm
- Diseño ligero de 2,9 kg
- Empuñadura auxiliar ajustable y eje telescópico



STANLEY		PVPR SIN IVA
SFMCSTB933M-QW	Cortabordes sin escobillas V20 Li-Ion 18V con una batería 4Ah 33cm	215 €

CORTABORDES BRUSHLESS V20 LITHIUM-ION 18V 33cm

STANLEY
FATMAX
V20
LITHIUM ION
brushless
PERFORMANCE UPGRADED



- Motor sin escobillas, mayor potencia y autonomía
- Control de velocidad variable entre 5500/7200 rpm
- Ancho de corte de 33 cm
- Alimentación por comando, hilo simple de 2mm
- Diseño de transmisión de engranajes, mayor potencia de corte
- Empuñadura auxiliar secundaria engomada
- Mango desmontable, fácil transporte y almacenaje



STANLEY		PVPR SIN IVA
SFMCSTB930M-QW	Cortabordes BRUSHLESS V20 con una batería 4Ah 33cm	189 €

CORTABORDES V20 LITHIUM-ION 18V 33cm

STANLEY
FATMAX
V20
LITHIUM ION



- Ancho de corte de 33 cm para un corte rápido y eficaz
- Mecanismo automático de alimentación de hilo de 1,6 mm cuando es necesario
- Transmisión por engranajes, mayor potencia de corte
- Control de velocidad alta/baja y velocidad variable 5,500-7,200 rpm
- Diseño ligero de 2,4 kg
- Empuñadura auxiliar engomada y eje telescópico para mayor comodidad



STANLEY		PVPR SIN IVA
SFMCST933M1-QW	Cortabordes V20 Li-Ion 18V con una batería 4Ah 33cm	159 €

CORTASETOS V20 LITHIUM-ION 18V 55cm

STANLEY
FATMAX
V20
LITHIUM ION



- Espada de 55cm cortada a láser para un afilado duradero
- Cuchillas de doble acción y espacio entre dientes de 19mm
- Empuñadura auxiliar y accionamiento a dos manos
- Diseño compacto y ligero
- Peso 3,2 Kg



*DISPONIBLE A PARTIR DE MAYO 2025

STANLEY		PVPR SIN IVA
SFMCHT655M1-QW	Cortasetos V20 Li-Ion 18V con una batería 4Ah 55cm	185 €
SFMCHT655B-XJ	Cortasetos V20 Li-Ion 18V 55cm. Sin batería/ cargador	115 €

CORTASETOS V20 LITHIUM-ION 18V 55cm

STANLEY
FATMAX

V20
LITHIUM ION



- Espada de 55cm cortada a láser para un afilado duradero
- Espacio entre dientes de 19mm
- Sierra en la punta de 5cm para cortar ramas hasta de 35mm de diámetro
- Empuñadura auxiliar
- Diseño compacto y ligero
- Incluye 1 batería Li-Ion 4Ah y cargador 2A



STANLEY		PVPR SIN IVA
SFMCHT855M1-QW	Cortasetos V20 LITHIUM-ION 18V 55cm	185 €

KIT TIJERA CORTACÉSPED + ARREGLASETOS V20 LITHIUM-ION 18V

STANLEY
FATMAX

V20
LITHIUM ION

NUEVO



- Cuchilla cortasetos de doble acción de 20cm con capacidad de corte de 8mm
- Cuchilla de corte de hierba de 10cm
- Cambio de cuchilla sin herramientas
- Interruptor de gatillo de velocidad con bloqueo de seguridad
- Empuñadura engomada
- Diseño compacto y ligero
- Peso 1,9 Kg



*DISPONIBLE A PARTIR DE ABRIL 2025

STANLEY		PVPR SIN IVA
STCSS20D1-QW	Kit Tijera cortacésped + arreglasetos V20 Li-Ion 18V con una batería 2Ah	119 €
STCSS20B-XJ	Kit Tijera cortacésped + arreglasetos V20 Li-Ion 18V sin batería/ cargador	69 €



TIJERA PODADORA DE MANO V20 LITHIUM-ION 18V

STANLEY
FATMAX

V20
LITHIUM ION



- Cuchilla resistente e intercambiable
- Capacidad de corte de 32mm
- Gatillo suave y cómodo para aplicaciones repetitivas
- Diseño compacto, ligero y portátil



STANLEY		PVPR SIN IVA
SFM CPP32M1-QW	Tijera Podadora de mano V20 con una batería 4Ah	179 €

HIDROLIMPIADORA BRUSHLESS V20 LITHIUM-ION 18V

STANLEY
FATMAX

V20
LITHIUM ION

brushless
PERFORMANCE UPGRADED



- Motor sin escobillas, mayor potencia y autonomía
- Funciona con 2 baterías SFM V20 (2x20v)
- 3 Modos de presión desde 55 hasta 100 bares en modo Boost
- Caudal máximo de 273 LPH
- Bomba de aluminio
- Función de autocebado
- Almacenamiento de accesorios a bordo
- Estructura de seguridad que protege la máquina contra golpes
- Mango telescópico, facilita el transporte
- Incluye manguera 6m, boquilla turbo, boquilla ajustable en forma de lápiz, filtro de entrada transparente, pistola y lanza, botella de espuma 0,6L, kit de manguera autocebante, pasador de limpieza de boquilla



STANLEY		PVPR SIN IVA
SFMCPW1500B-XJ	Hidrolimpiadora BRUSHLESS	389 €

HIDROLIMPIADORA V20 LITHIUM-ION 18V

STANLEY
FATMAX

V20
LITHIUM ION



- 2 Velocidades para diferentes aplicaciones
- Hasta 24 Bares de presión
- Caudal máximo de agua 120 LPH
- Boquilla 5 en 1, 5 flujos diferentes según cada necesidad
- Diferentes varillas según la tarea a realizar
- Empuñadura ergonómica
- Incluye manguera de entrada de 6m, varilla larga 57cm, boquilla 5 en 1, adaptador



STANLEY		PVPR SIN IVA
SFM CPC93M1-QW	Hidrolimpiadora V20 con una batería 4Ah	195 €

AHOYADORA V20 LITHIUM-ION 18V

STANLEY
FATMAX

V20
LITHIUM ION



- 2 Velocidades para diferentes aplicaciones
- Profundidad de trabajo de 139,7mm y ancho de 75mm
- Empuñadura auxiliar
- Diseño ergonómico y compacto, fácil de usar



STANLEY		PVPR SIN IVA
SFM CGA75M1-QW	Ahoyadora V20 con una batería 4Ah	189 €

PROMOCIÓN ACCESORIOS

CINCELES Y PUNTEROS SDS+



- Familia completa de cinces y punteros STANLEY® que cubren las aplicaciones más comunes. Acero especialmente templado y tratado térmicamente para garantizar una máxima resistencia y resultados. Conexión SDS+ para un uso con martillos perforadores y neumáticos. Para uso en hormigón, mampostería y azulejos

STANLEY		MP	TARIFA
STA54402-QZ	Puntero SDS+ 250mm	10	7,94 €
STA54407-QZ	Cinzel plano SDS+ 20x250mm	10	7,94 €
STA54417-QZ	Cinzel acanalado SDS+ 22x240mm	10	11,41 €
STA54412-QZ	Cinzel pala SDS+ 38x200mm	10	13,22 €

CONJUNTO DE 3 BROCAS PARA VIDRIO Y CERÁMICA



- Conjunto de 3 brocas para vidrio y cerámica de 5mm, 6mm y 8mm de diámetro.
- Compatible con todo tipo de taladros gracias a su vástago redondo.
- Fabricadas con punta de carburo de tungsteno para proporcionar un taladrado limpio y preciso. Idóneas para uso en baldosas, azulejos, cerámica y vidrio.

STANLEY		TARIFA
STA53312-QZ	Conjunto de 3 brocas para vidrio y cerámica ø 5mm / 6mm / 8mm	7,81 €

JUEGO DE 13 BROCAS PARA METAL

STANLEY
FATMAX



- Punta piloto para un taladrado preciso y exacto al contacto con el material
- Bordos de corte afilados para un taladrado más rápido y agujeros más limpios
- Vástago redondo para usar en taladros percutores
- Perforaciones muy rápidas y precisas en acero blando, metales no ferrosos, madera y plástico

STANLEY		MP	TARIFA
STA88553-XJ	Juego de 13 brocas para metal ø 1.5 - 3mm (.5mm), 3.2, 3.5 - 7mm (.5mm)	1	26,67 €



SI NECESITAS ASISTENCIA, ¡CONTÁCTANOS!



Parque de Negocios "Mas Blau"
Edificio Muntadas
C/Berguedá 1, Of. A6
08820 El Prat de Llobregat (Barcelona)
Teléfono: 932 201 815

www.STANLEYWORKS.es

Todos los derechos reservados. Ni los textos, ilustraciones, dibujos ni ninguna otra parte del folleto puede ser reproducido o grabado, almacenado en ningún sistema de recuperación, fotocopiado, o transmitido de cualquier manera, sea electrónico o no, sin nuestro consentimiento. Hasta donde podemos averiguar, todas las descripciones e ilustraciones contenidas en este catálogo son correctas en el momento de su impresión. No podemos, no obstante, responsabilizarnos por cualquier falta de descripción o ilustración y reservamos el derecho de alterar las especificaciones sin previo aviso. ©Stanley Works 2025.

SDS plus® y SDS max® son marcas registradas de Robert Bosch GmbH. Ofertas disponibles hasta fin de existencias. Precios válidos para Península y Baleares del 03 de febrero de 2025 hasta el 31 de agosto de 2025. Tarifa y Precios recomendados sin IVA.

Tu Distribuidor STANLEY:

SÍGUENOS EN:

